



S-Tag® Steel

-60

+300

IP 69

UHF

Корпусированная RFID-метка постоянного монтажа с помощью сварки или метизов для маркировки объектов из металла в самых жестких условиях эксплуатации с дистанцией считывания до 5 метров



Размер, мм
66,3x20x10



Материал:
Сталь, Пластик



Тип метки UHF
Чип:
G2iM



Дальность считывания:
до 5* м



Класс влагозащиты
IP 69



Выдерживает температуры
от -60 до +300

- Разработка ГК "Силтэк", производится в России.
- Выдерживает кратковременный нагрев до +300 °С.
- Невозможно механически повредить или сломать.

ОБЪЕКТЫ ПРИМЕНЕНИЯ

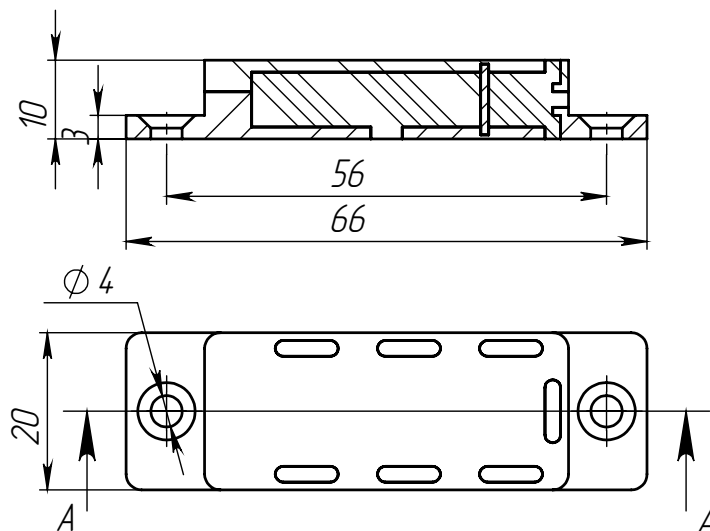
Колесные пары локомотивов
Горнодобывающее
оборудование
Исследовательская техника

СЕКТОРА ПРИМЕНЕНИЯ

Производство
Энергетика
Нефть и газ



СЕЧЕНИЕ А-А



МАРКИРОВКА

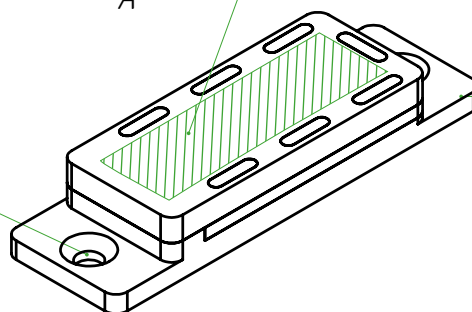
С помощью лазерной маркировки нанесение 2D штрихкодов DataMatrix, QR-кодов, неповторяющихся номеров, ваших логотипов или других изображений по запросу

КРЕПЛЕНИЕ НА ОБЪЕКТ

Монтируется на объект сваркой

ЦВЕТ КОРПУСА

Сталь



ТЕХНИЧЕСКИЕ ХАРАКТЕРИСТИКИ	
Габаритные размеры корпуса, мм	66 x 20 x 10
Материал корпуса	Сталь, Полиамид
Цвет корпуса	Стандартный: стальной / черный
Температура эксплуатации, °С	от -60 до +300 (кратковременно)
Степень защиты	IP69
Устойчивость к химическим соединениям	Повышенная
Максимальная дальность считывания на металле (2W ERP)*, м	5
Максимальная дальность считывания в воздухе (2W ERP)*, м	2,5
Микросхема (Чип)	G2iM
Частотный диапазон, МГц	UHF (840-960 MHz)
Стандарт передачи данных	ISO 18000-6C EPC Global Gen 1.2.0
Память EPC, бит	256
Память TID (UID), бит	96
Память USER, бит	512
Количество циклов перезаписи	100 000 (при t ≤ 55 °С)
Срок хранения данных	20 лет (при t ≤ 55 °С)
Гарантийный срок	1 год

*Дальность считывания – это теоретическое значение, рассчитанное для неотражающей среды, в которой используются антенны с максимально допустимой мощностью в соответствии с ETSI EN 302 208 (2W ERP).

Различные материалы поверхности объектов маркировки и различное оборудование чтения меток могут влиять на дальность и производительность при чтении меток. Для подбора оборудования проконсультируйтесь с менеджером.